

Armoire murale en acier inoxydable de type 4X Série 1418 N4 SS

Porte à charnière à piano avec attaches de montage



Panneau
Intérieur
Inclus



Application

- Conçue pour abriter des instruments ou des commandes électriques, hydrauliques ou pneumatiques ou servir de boîte de jonction électrique ou de boîtier de câblage de raccordement.
- Offre une protection lorsque l'équipement est nettoyé au boyau ou mouillé ou dans certaines applications où la corrosion pose un problème grave.

Normes

- UL 508, types 3R, 4, 4X et 12
- CSA, types 3R, 4, 4X et 12
- Conformes aux normes :
 - NEMA, types 3R, 4, 4X, 12 et 13
 - JIC EGP-1-1967, à moins d'indication contraire¹
 - CEI 60529, IP66

Construction

- Tôle d'acier de calibre 14 ou d'acier inoxydable 304 ou 316.
- Joints soudés en continu, lisses, sans alvéoles défonçables, découpes ni trous.
- Les grandes armoires sont munies de raidisseurs de porte pour plus de rigidité.
- Supports soudés fournis pour le montage du boîtier.
- La porte et l'armoire comportent un rebord profilé pour prévenir l'infiltration de liquides et de contaminants.
- On peut enlever la charnière à piano en acier inoxydable en retirant la tige en acier inoxydable.
- La porte est fixée au moyen d'attaches de montage en acier inoxydable faciles à manoeuvrer.
- Peut recevoir un cadenas.
- Garniture coulée in situ en continu.
- Un panneau intérieur amovible en acier de calibre 12 est inclus.
- Des goujons à collerette sont fournis pour le montage des panneaux intérieurs.
- Une tige de mise à la masse est prévue sur la porte et une tige de mise à la terre est installée dans l'armoire.
- Une pochette à documents est prévue à l'intérieur de la porte.

Finition

- Le couvercle et l'armoire sont en acier inoxydable naturel avec fini brossé lisse.
- Le panneau intérieur amovible comporte un revêtement en poudre blanc.

Accessoires

[Inner Panels](#)

[Blowers and Fans](#)

[Door Clamping Hardware](#)

[Door Support Guide](#)

[Enclosure Stabilizers](#)

[Filtered Fans](#)

[Lock kit](#)

[Wallmount Quick Release Clamp](#)

[Temperature Controls](#)

[Cooling Products](#)

[Ventilation](#)

[Door Stop Kit](#)

[Drip Shield Kit](#)

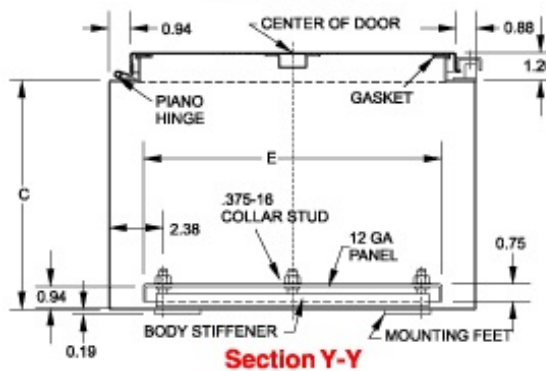
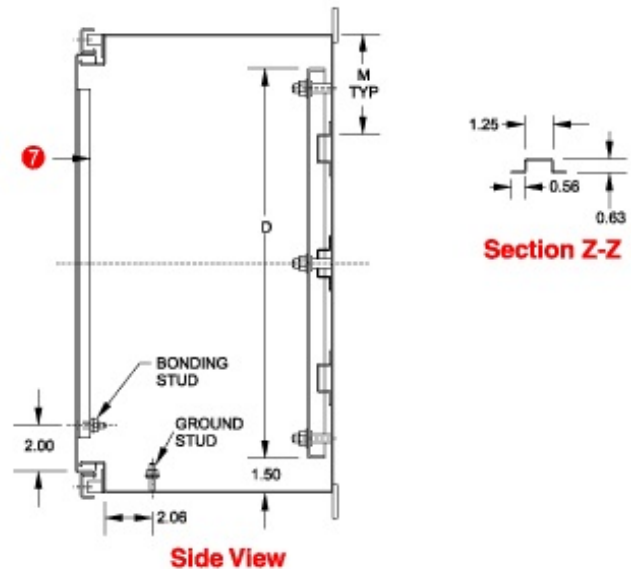
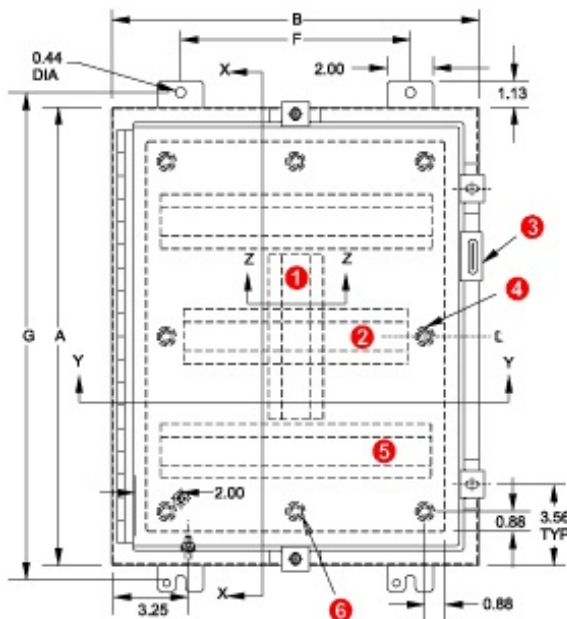
[Floor Stand Kit](#)

[Heaters](#)

[Type 1 Louvered Ventilating Plates](#)

[Terminal Kits](#)

[Window Kits](#)



- ❶ Vertical stiffener required on KK, LL & M only.
- ❷ Omit center body stiffener if A is less than 41".
- ❸ Padlocking hasp and staple.
- ❹ Omit 2 middle studs if A is less than 31".
- ❺ Omit body stiffeners if A or B is less than 29".
- ❻ Omit 2 middle studs if B is less than 31".
- ❼ Omit door stiffener if A or B is less than 31" except if Ax B is 42"x30".

304 S.S. Part No.	316 S.S. Part No.	A	B	C	Panel Size D E		Mounting Centers F G		Ship Wt. (lbs)
1418N4SSB6	1418N4S16B6	16.00	12.00	6.00	13.00	9.00	9.50	17.25	28
1418N4SSG6	1418N4S16G6	16.00	16.00	6.00	13.00	13.00	10.00	17.25	30
1418N4SSCR6	1418N4S16CR6	16.00	20.00	6.00	13.00	17.00	14.00	17.25	38
1418N4SSC6	1418N4S16C6	20.00	16.00	6.00	17.00	13.00	10.00	21.25	38
1418N4SSD6	1418N4S16D6	20.00	20.00	6.00	17.00	17.00	14.00	21.25	40
1418N4SSE6	1418N4S16E6	24.00	20.00	6.00	21.00	17.00	14.00	25.25	61
1418N4SSJ6	1418N4S16J6	24.00	24.00	6.00	21.00	21.00	18.00	25.25	65
1418N4SSB8	1418N4S16B8	16.00	12.00	8.00	13.00	9.00	9.50	17.25	32
1418N4SSC8	1418N4S16C8	20.00	16.00	8.00	17.00	13.00	10.00	21.25	38

1418N4SSD8	1418N4S16D8	20.00	20.00	8.00	17.00	17.00	14.00	21.25	52
1418N4SSER8	1418N4S16ER8	20.00	24.00	8.00	17.00	21.00	18.00	21.25	61
1418N4SSH8	1418N4S16H8	24.00	16.00	8.00	21.00	13.00	10.00	25.25	61
1418N4SSE8	1418N4S16E8	24.00	20.00	8.00	21.00	17.00	14.00	25.25	61
1418N4SSJ8	1418N4S16J8	24.00	24.00	8.00	21.00	21.00	18.00	25.25	75
1418N4SSKR8	1418N4S16KR8	24.00	30.00	8.00	21.00	27.00	24.00	25.25	89
1418N4SSF8	1418N4S16F8	30.00	20.00	8.00	27.00	17.00	14.00	31.25	72
1418N4SSK8	1418N4S16K8	30.00	24.00	8.00	27.00	21.00	18.00	31.25	89
1418N4SSKK8	1418N4S16KK8	30.00	30.00	8.00	27.00	27.00	24.00	31.25	100
1418N4SSL8	1418N4S16L8	36.00	24.00	8.00	33.00	21.00	18.00	37.25	100
1418N4SSM8	1418N4S16M8	36.00	30.00	8.00	33.00	27.00	24.00	37.25	121
1418N4SSP8¹	1418N4S16P8¹	42.00	36.00	8.00	39.00	33.00	30.00	43.25	177
1418N4SSS8¹	1418N4S16S8¹	48.00	36.00	8.00	45.00	33.00	30.00	49.25	207
1418N4SSC10	1418N4S16C10	20.00	16.00	10.00	17.00	13.00	10.00	21.25	47
1418N4SSE10	1418N4S16E10	24.00	20.00	10.00	21.00	17.00	14.00	25.25	66
1418N4SSK10	1418N4S16K10	30.00	24.00	10.00	27.00	21.00	18.00	31.25	120
1418N4SSL10	1418N4S16L10	36.00	24.00	10.00	33.00	21.00	18.00	37.25	108
1418N4SSM10	1418N4S16M10	36.00	30.00	10.00	33.00	27.00	24.00	37.25	125
1418N4SSO10¹	1418N4S16O10¹	42.00	30.00	10.00	39.00	27.00	24.00	43.25	175
1418N4SSS10¹	1418N4S16S10¹	48.00	36.00	10.00	45.00	33.00	30.00	49.25	215
1418N4SSJ12	1418N4S16J12	24.00	24.00	12.00	21.00	21.00	18.00	25.25	71
1418N4SSK12	1418N4S16K12	30.00	24.00	12.00	27.00	21.00	18.00	31.25	95
1418N4SSM12	1418N4S16M12	36.00	30.00	12.00	33.00	27.00	24.00	37.25	136
1418N4SLL12¹	1418N4S16LL12¹	36.00	36.00	12.00	33.00	33.00	30.00	37.25	202
1418N4SSS12¹	1418N4S16S12¹	48.00	36.00	12.00	45.00	33.00	30.00	49.25	225
1418N4SST12¹	1418N4S16T12¹	60.00	36.00	12.00	57.00	33.00	30.00	61.25	270
1418N4SSK16	1418N4S16K16	30.00	24.00	16.00	27.00	21.00	18.00	31.25	100
1418N4SSM16	1418N4S16M16	36.00	30.00	16.00	33.00	27.00	24.00	37.25	149
1418N4SSS16¹	1418N4S16S16¹	48.00	36.00	16.00	45.00	33.00	30.00	49.25	290
1418N4SST16¹	1418N4S16T16¹	60.00	36.00	16.00	57.00	33.00	30.00	61.25	280

¹ Does not meet JIC requirements.

Les données sont sujettes à changement sans préavis.

© 2014. Hammond Manufacturing Ltd. Tous droits réservés.