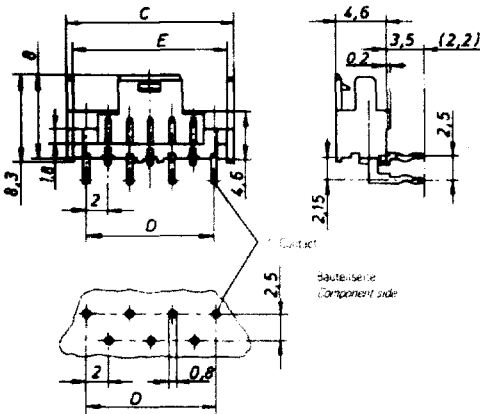




UL-recognized component, E 96569

Serie MKS 8240 für Leiterplattendicke 1,0 mm, Lötstifte versetzt
Series MKS 8240 for PC board thickness 1.0 mm, solder pins staggered

Polzahl Positions	Artikel-Nummer Part number	Abmessungen C Dimensions C	Abmessungen D Dimensions D	Abmessungen E Dimensions E
2	MKS 8242 - 6 - 0 - 202	6	2	4,7
3	MKS 8243 - 6 - 0 - 303	8	4	6,7
4	MKS 8244 - 6 - 0 - 404	10	6	8,7
5	MKS 8245 - 6 - 0 - 505	12	8	10,7
6	MKS 8246 - 6 - 0 - 606	14	10	12,7
7	MKS 8247 - 6 - 0 - 707	16	12	14,7
8	MKS 8248 - 6 - 0 - 808	18	14	16,7
9	MKS 8249 - 6 - 0 - 909	20	16	18,7
10	MKS 8250 - 6 - 0 - 1010	22	18	20,7
11	MKS 8251 - 6 - 0 - 1111	24	20	22,7
12	MKS 8252 - 6 - 0 - 1212	26	22	24,7
13	MKS 8253 - 6 - 0 - 1313	28	24	26,7
14	MKS 8254 - 6 - 0 - 1414	30	26	28,7
15	MKS 8255 - 6 - 0 - 1515	32	28	30,7



Serie MKS 8320 für Leiterplattendicke 1,5 mm, Lötstifte versetzt
Series MKS 8320 for PC board thickness 1.5 mm, solder pins staggered

Polzahl Positions	Artikel-Nummer Part number	Abmessungen C Dimensions C	Abmessungen D Dimensions D	Abmessungen E Dimensions E
2	MKS 8322 - 6 - 0 - 202	6	2	4,7
3	MKS 8323 - 6 - 0 - 303	8	4	6,7
4	MKS 8324 - 6 - 0 - 404	10	6	8,7
5	MKS 8325 - 6 - 0 - 505	12	8	10,7
6	MKS 8326 - 6 - 0 - 606	14	10	12,7
7	MKS 8327 - 6 - 0 - 707	16	12	14,7
8	MKS 8328 - 6 - 0 - 808	18	14	16,7
9	MKS 8329 - 6 - 0 - 909	20	16	18,7
10	MKS 8330 - 6 - 0 - 1010	22	18	20,7
11	MKS 8331 - 6 - 0 - 1111	24	20	22,7
12	MKS 8332 - 6 - 0 - 1212	26	22	24,7
13	MKS 8333 - 6 - 0 - 1313	28	24	26,7
14	MKS 8334 - 6 - 0 - 1414	30	26	28,7
15	MKS 8335 - 6 - 0 - 1515	32	28	30,7

Zwispolige Ausführung mit einer Führungskante
 Auf Wunsch können diese Stiftwännen auch in einer In-line-Bestückung
 geliefert werden.

Two-way version has one guide entry only
 These pin connectors can also be supplied with contacts in line if required

